

LE VALAIS BOUGE

Un séisme est imprévisible, la seule prévention efficace est la construction parasismique

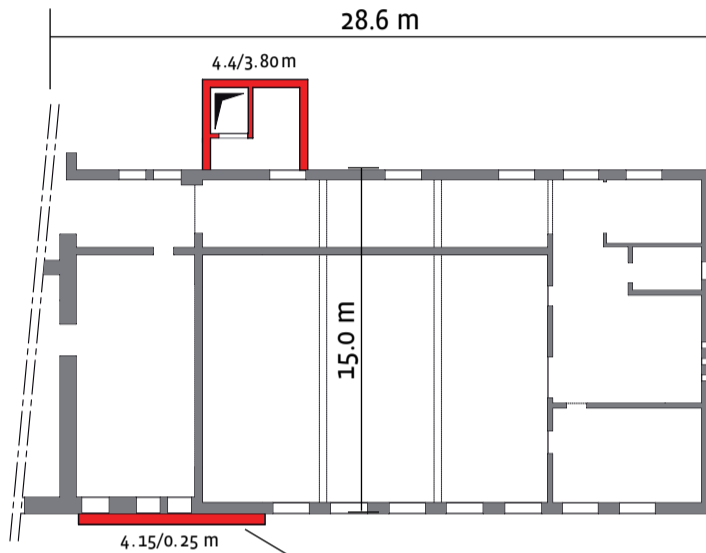
Renforcement du bâti existant

Renforcement d'une école

Défaut parasismique: résistance transversale et longitudinale très insuffisante en cas de séisme majeur.



Noyau de renforcement de la rigidité transversale et longitudinale.



Paroi de renforcement de la rigidité longitudinale.



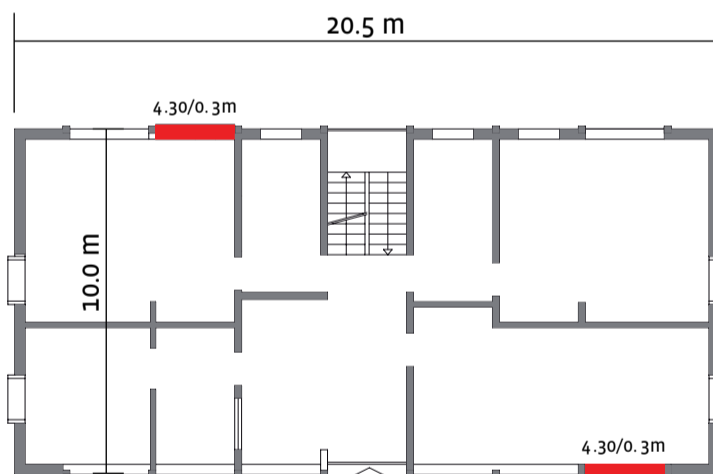
Armatures de la fondation du noyau parasismique.

Renforcement d'un centre de formation

Défaut parasismique: rez-de-chaussée souple longitudinalement.



Renforcement par ajout de refends en béton armé.



Détail de l'armature du refend parasismique.

Renforcement d'un immeuble privé

Défaut parasismique: rez-de-chaussée souple.



Renforcement par ajout de refends en béton armé.

