

# LE VALAIS BOUGE

Un séisme est imprévisible, la seule prévention efficace est la construction parasismique

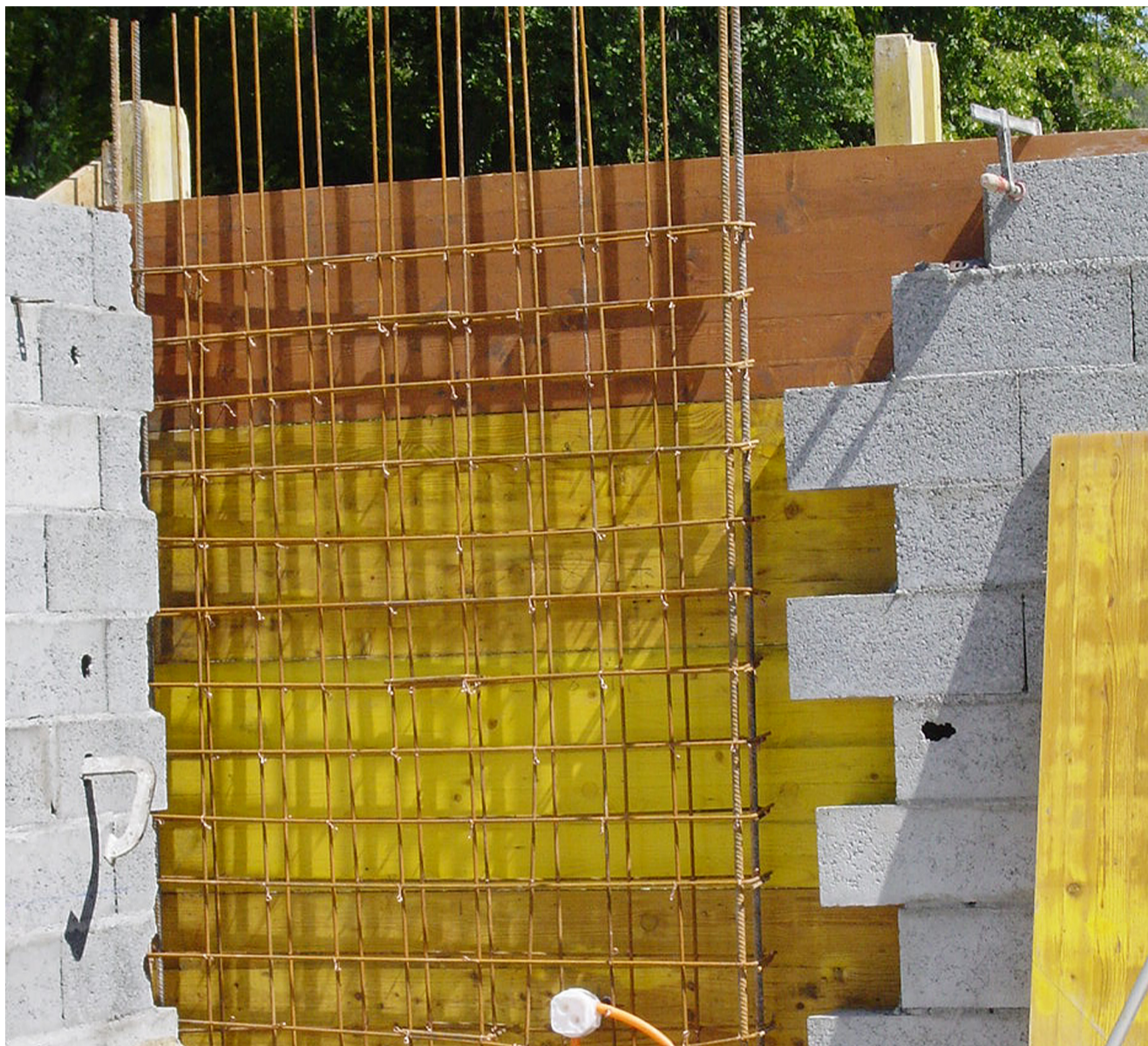
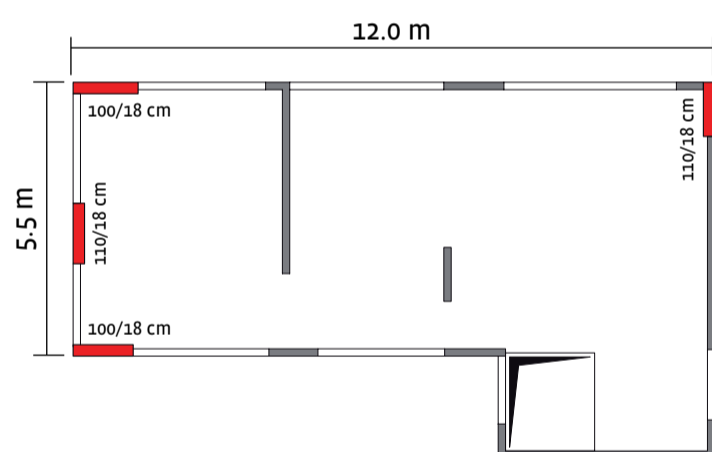
## Construction de refends parasismiques

### Villa

Deux refends parasismiques de 1 à 1.5 m. de longueur dans chaque direction suffisent à protéger la villa contre un séisme majeur.



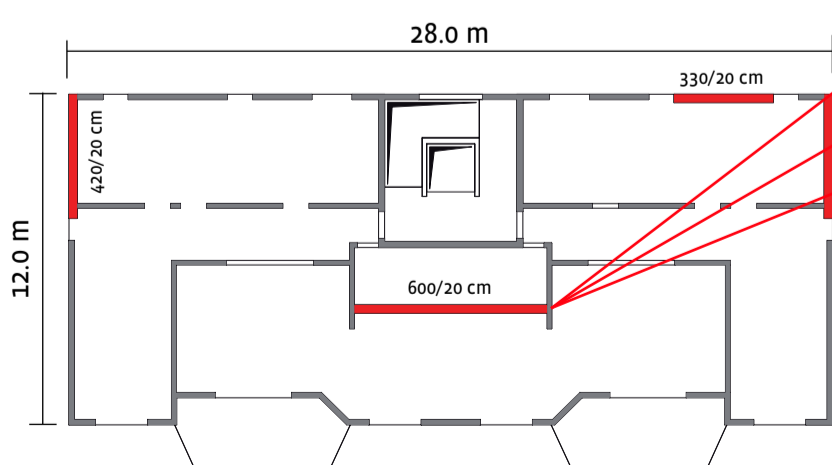
Zone rouge le refend parasismique.



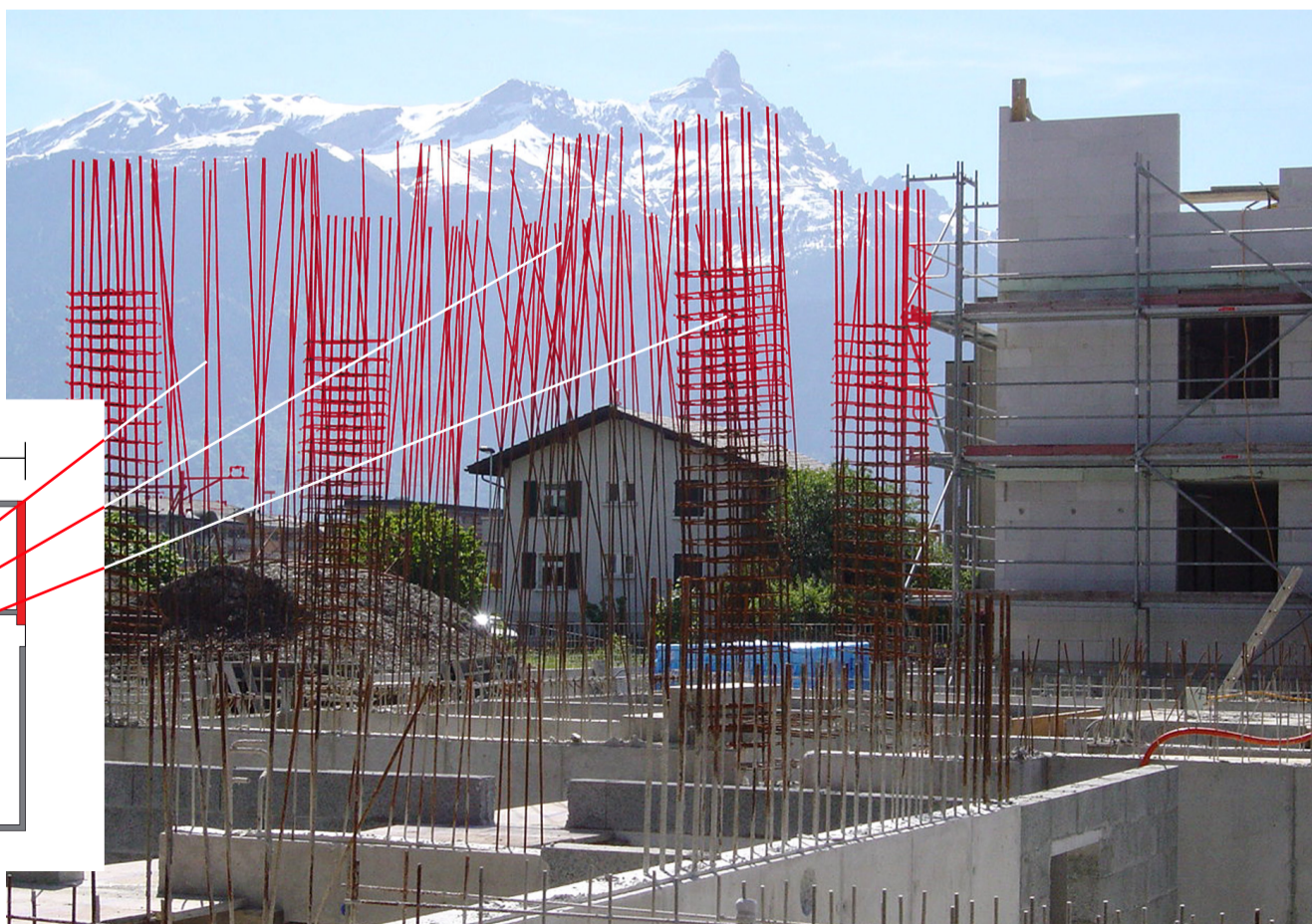
Détail de réalisation de refend parasismique d'une villa.

### Immeubles de plus de 2 étages

Deux refends parasismiques sont nécessaires dans chaque direction pour stabiliser un bâtiment.



Position (en rouge) des refends parasismiques d'un immeuble.



Détail d'armature d'un refend parasismique dimensionné pour un comportement ductile.